

# HOTEL PETRARCA TERME

## LISTINO PREZZI 2025



+39 049 89 11 744



hotelpetrarca.it



petrarca@hotelpetrarca.it



Piazza Roma, 23 Montegrotto Terme (PD)



hotelpetrarcaterme



@hotel\_petrarca\_terme



### Tariffe a notte per persona in mezza pensione (min. 3 notti)

\*Nei periodi di alta stagione potrebbe essere richiesto  
un soggiorno minimo superiore alle 3 notti

Le tariffe potranno subire variazioni

**\* Per soggiorni inferiori alle 3 notti,**  
tariffe su richiesta o verificare  
direttamente sul sito ufficiale.

Offerte e pacchetti sul sito ufficiale.

BASSA STAGIONE		STAGIONE		ALTA STAGIONE*	
07.01 - 26.02 05.03 - 11.04 09.06 - 09.08 08.12 - 22.12		04.05 - 29.05 24.08 - 29.10 02.11 - 04.12		27.02 - 04.03 12.04 - 03.05 30.05 - 08.06 10.08 - 23.08 30.10 - 01.11 05.12 - 07.12 23.12 - 10.01.2026	
2 persone	1 persona	2 persone	1 persona	2 persone	1 persona
Singola Classic	101		106		111
Doppia Classic	91	96	126	101	131
Junior Suite Classic	106	111	146	116	151
Suite Classic	111	116	156	121	161
Doppia Nature	116	121	151	126	156
Junior Suite Nature	131	136	171	141	176
Suite Nature	136	141	181	146	186

#### Informazioni utili:

- Parcheggio interno coperto e scoperto gratuito
- Sconti per bambini
- Si prega di avvisare preventivamente in caso di intolleranze o allergie alimentari
- I pasti non consumati non sono rimborsabili
- Tariffe convenzionate per Green Fee nei Golf Club dei dintorni

#### Supplementi:

- Supplemento pensione completa (continuativa) € 18 per persona a notte
- Ingresso al parco piscine termali, sauna e bagno turco, SPA KIT con accappatoio e telo spugna € 30 a persona per l'intero soggiorno
- Cambio accappatoio € 8
- Supplemento per piccoli animali domestici € 20 a notte (non possono accedere al ristorante, piscine interne, reparto cure; cibo non compreso); obbligatoria l'assicurazione
- Transfer da/per Padova e transfer da/per Venezia su richiesta
- Tassa di soggiorno € 3,50 a notte per persona per un massimo di 4 notti (dai 13 anni)
- Utilizzo di biciclette € 10 a persona, campo da tennis € 20 a persona







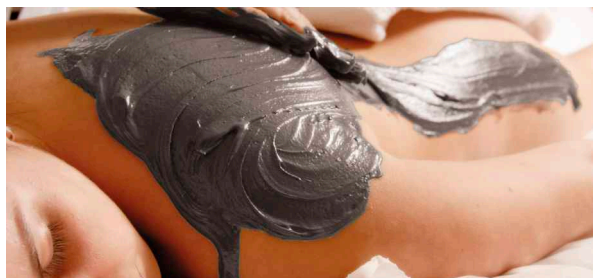
# HOTEL PETRARCA TERME

LISTINO PREZZI 2025

## Pacchetti cure termali

I pacchetti comprendono:

- Visita medica di ammissione alla fangoterapia
- Applicazione del fango termale
- Bagno termale con ozono
- Massaggio post fangoterapia (25 min.)
- Accappatoio per l'intero ciclo di cura



Il nostro hotel è inserito nella rete di monitoraggio O.T.P. (Osservatorio Termale Permanente) dell'Università di Padova per il controllo del processo di maturazione e di qualità del fango.

	Con impegnativa ASL (ticket escluso)	Senza impegnativa ASL
Pacchetto con 3 cure termali	-	255
Pacchetto con 6 cure termali	210	405
Pacchetto con 8 cure termali	280	525
Pacchetto con 10 cure termali	350	645
Pacchetto con 12 cure termali	420	765

Cure inalatorie	Con impegnativa ASL	Senza impegnativa ASL
Pacchetto con 12 cure inalatorie (ciclo di 12 inalazioni + 12 aerosol)	Solo pagamento del ticket	261



## Trattamenti termali

Visita medica di ammissione alla fangoterapia	45
Applicazione di fango con bagno termale	25
Applicazione di fango con bagno termale con ozono	32
Bagno termale terapeutico	20
Aerosolterapia con acqua termale	9
Inalazione con acqua termale	9
Massaggio post fango (25 min.)	38
Massaggio post fango (50 min.)	70
Noleggio accappatoio per il ciclo di cura	10
Cambio dell'accappatoio	8

## Cure fisioterapiche

Idrokinesiterapia individuale (45 min.)	100
Fisioterapia (50 min.)	95

## Stanza del sale

1 adulto (40 min.)	18
1 adulto + 1 bambino (40 min.)	20

